



コントロールドライブ SE

■ 特徴

- 頑強なSUS304製フレーム
- 容易なメンテナンス
- 大小さまざまな出力が選択可能
- マニュアルハンドル付
- カムの取付方向を変更することで特性変更が可能



■ 仕様

シリーズ	空気式コントロールドライブ・ユニット SE シリーズ
構造	全閉屋外型
周囲温度範囲	標準温度仕様: -10~50℃ 高温仕様: 0~100℃
湿度	85%以下 (結露しないこと)
仕様定格	連続
入力信号	電気信号: DC 4~20mA 空気信号: 0.02~0.1MPa (20~100kPa)
供給空気圧	0.14~0.70MPa
空気消費量	11Nℓ /min (バランス状態にて供給圧力 0.4MPa時)
材質	標準: SUS304 オプション: SS (塗装色マンセル 7.5BG 6/1.5 薄い灰色)
ヒステリシス	2%
リニアリティ	±3%
特性	リニア、近似イコール%、近似逆イコール%

※ヒステリシス、リニアリティはダンパ、バルブ等により異なります。

■ 型式一覧表

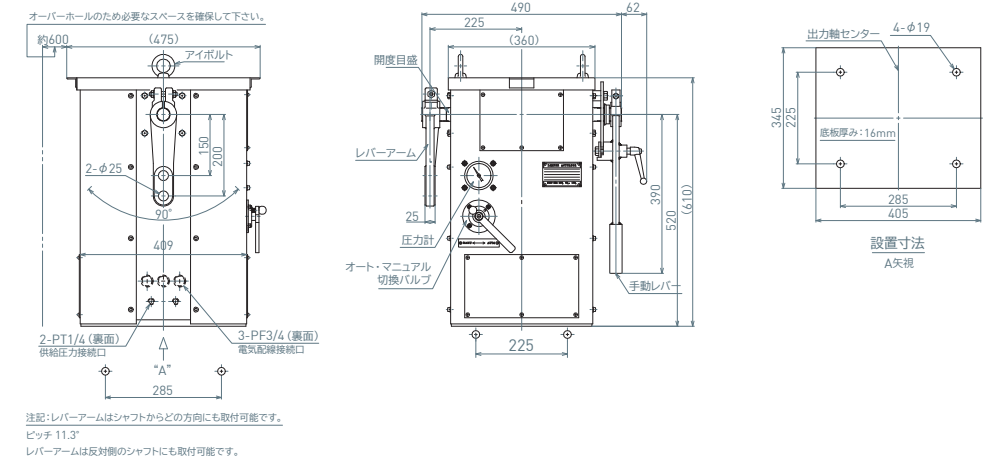
モデル	定格トルク N·m (kgf·m)			シリンダー寸法 (mm)			本体重量 (kg)
	供給圧力 (MPa)			ピストン径	ストローク	ロッド径	
	0.4	0.5	0.55				
SE-01H	123 (12.6)	152 (15.5)	167 (17.0)	φ100	100	φ30	70
SE-02H	196 (20.0)	245 (25.0)	274 (28.0)	φ125	100	φ36	80
SE-05H	323 (33.0)	412 (42.0)	451 (46.0)	φ160	100	φ40	160
SE-08H	627 (64.0)	784 (80.0)	872 (89.0)	φ180	150	φ45	190
SE-15H	1039 (106.0)	1313 (134.0)	1421 (145.0)	φ200	200	φ50	280
SE-25H	1568 (160.0)	1960 (200.0)	2156 (220.0)	φ200	300	φ50	380
SE-40H	2489 (254.0)	3126 (319.0)	3430 (350.0)	φ250	300	φ60	440
SE-60H	4155 (424.0)	5194 (530.0)	5684 (580.0)	φ300	350	φ70	620
SE-80H	5341 (545.0)	6664 (680.0)	7350 (750.0)	φ300	450	φ70	720
SE-100H	6517 (664.5)	8212 (837.4)	9055 (923.4)	φ300	550	φ70	820

■ 外形寸法

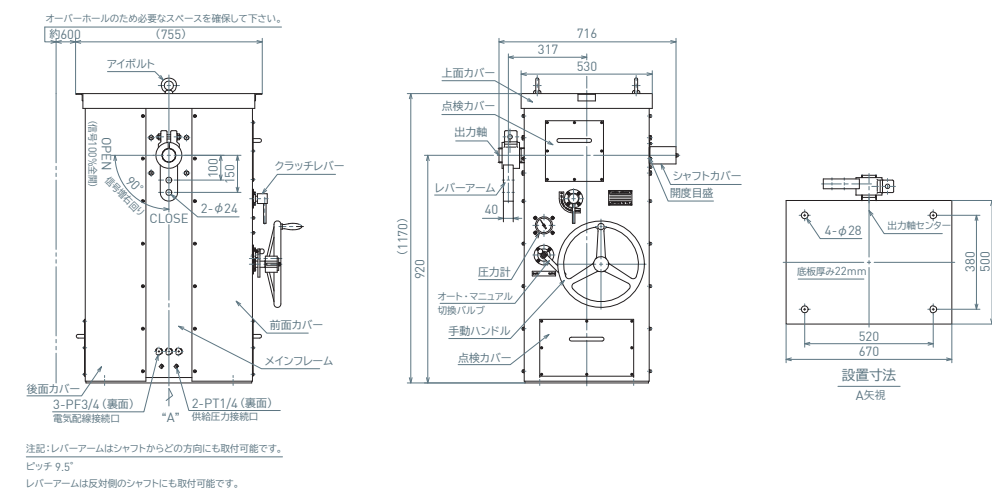
モデル	W	D	H	t	モデル	W	D	H	t
SE-01H	360	475	595	16	SE-25H	530	755	1170	22
SE-02H	360	475	610	16	SE-40H	545	805	1285	22
SE-05H	360	475	675	16	SE-60H	630	930	1495	25
SE-08H	420	560	860	19	SE-80H	650	1050	1700	25
SE-15H	460	620	964	19	SE-100H	700	1230	1960	25

※突起部を除く。

コントロールドライブ SE-02H



コントロールドライブ SE-25H



コントロールドライブ SE-60H

